

V A A S A .

VAASAN VESI

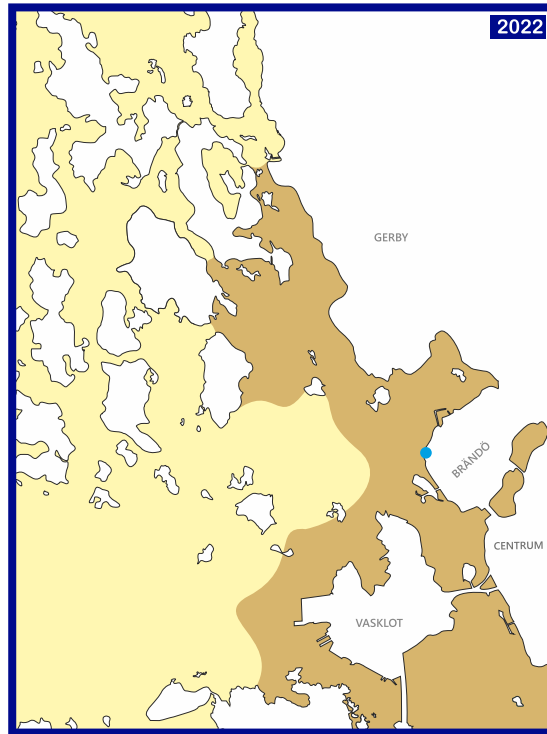
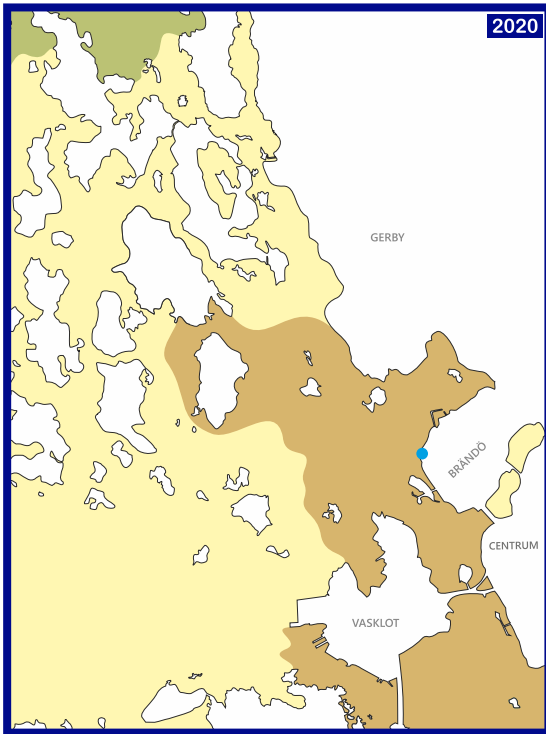
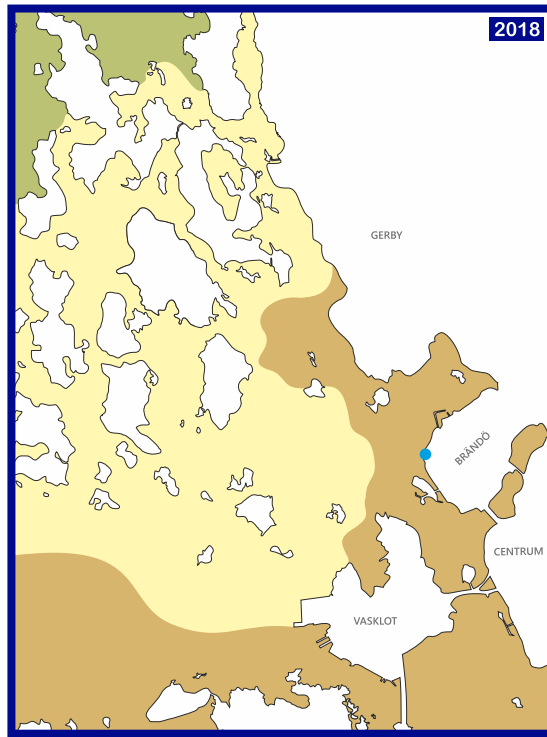
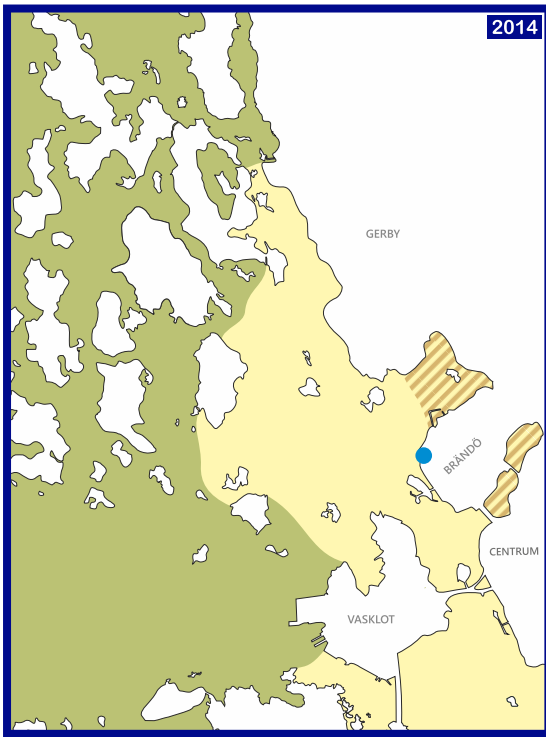
Rehevystason muutos meressä Vaasan kaupungin edustalla

Perustuu KVVY Tutkimus Oy:n vesianalyysiin

Klorofylli-a

- Hyvin rehevä: ■ kl-a 30-100 µg/l
- Rehevä: ■ kl-a 10-30 µg/l
- Lievästi rehevöitynyt: ■ kl-a 5-10 µg/l
- Rehevöitymässä: ■ kl-a 2-5 µg/l
- Karu: ■ kl-a <2 µg/l
- Pättin puhdistamo





V A S A .
VASA VATTEN

**Växlingar i
eutrofieringsgraden
i havet utanför
Vasa stad**

Baserat på vattenanalyser av KVVY Tutkimus Oy

Klorofyll-a

- Mycket eutrof: ■ kl-a 30-100 µg/l
- Eutrof: ■ kl-a 10-30 µg/l
- Måttligt eutrofierad: ■ kl-a 5-10 µg/l
- På väg att eutrofieras: ■ kl-a 2-5 µg/l
- Kargt: ■ kl-a <2 µg/l
- Påttäskas reningsverket

